

GECKO RUN

MARBLE RUN



Cursă verticală!

ACCESORII INGENIOASE PENTRU PISTA TA GECKO RUN



LOOP

Adăugarea inelului vă permite să obțineți o viteză mai mare, acțiune și distracție experimentală la pista cu bile. Ce viteză trebuie să aibă bila pentru a trece perfect prin inel? Vezi!



TRAMPOLINE

Cum poziționezi trambulina pentru a face bila să zboare și mai departe? Poți chiar să o dai mai jos sau să o treci printr-o secțiune mai înaltă a pistei? Experimentează cu traiectorii, sărituri și unghiuri de ricoșeu.



SNAKE

Vor reuși bilele tale să treacă prin tunelul în zig-zag sau le va înghiți "Șarpele"? Pista ta de bile Gecko Run are o nouă provocare: află dacă bilele tale vor reuși să treacă prin labirint. Testați mini-lazărul.



TWISTER

Îți vei ține respirația: În Twister, bilele fac cercuri palpitate înainte de a se prăbuși pe următoarea pistă! Poți găsi locul perfect pentru a-l instala în pista de bile Gecko Run? Testați Twisterul în următoarea dvs. pistă și jucați bilele amețitor!

Instrucțiuni de utilizare

GECKO RUN

MARBLE RUN
STARTER
SET



Cursă verticală!

Pistă creativă
pentru bile



SET
EXPERIMENTAL

KOSMOS

Ai întrebări?

Departamentul nostru de servicii pentru clienți va fi bucuros să te ajute!

KOSMOS-Customer Service
Tel.: +49 (0)711-2191-343
Fax: +49 (0)711-2191-145
kosmos.de/servicecenter

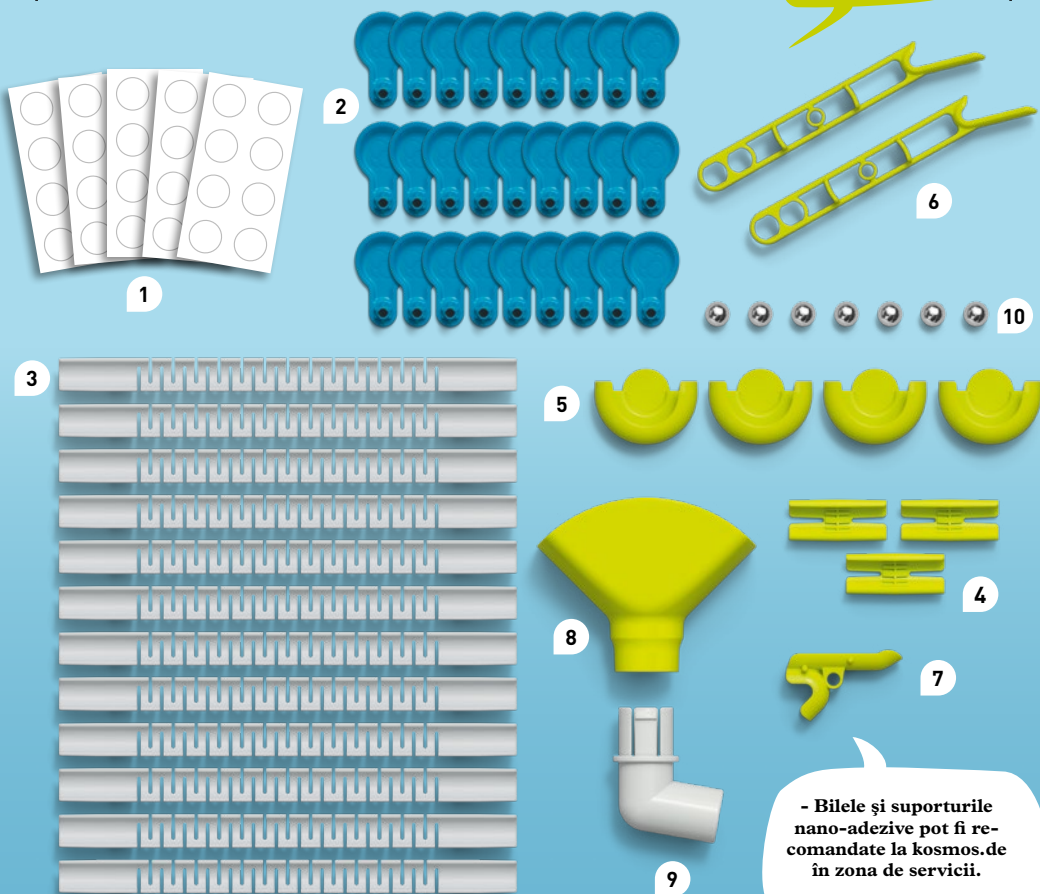
© 2023 KOSMOS Verlag
Pfizerstrasse 5-7
70184 Stuttgart, DE
kosmos.de

Support
NANO-ADEZIV



Setul tău cu pistă pentru bile include următoarele piese:

Wow!
Atât de multe
piese!



- Bilele și suporturile nano-adezive pot fi recomandate la kosmos.de în zona de servicii.

Lista de verificare:

✓	Nr.	Descriere	Cantitate	Nr. poz.	✓	Nr.	Descriere	Cantitate	Nr. poz.
<input type="checkbox"/>	1	Foale cu suporturi nano-adezive	5	726192	<input type="checkbox"/>	6	Pârghie	2	726608
<input type="checkbox"/>	2	Adaptor	27	726603	<input type="checkbox"/>	7	Comutator	1	726609
<input type="checkbox"/>	3	Pistă	12	726605	<input type="checkbox"/>	8	Pâlnie	1	726610
<input type="checkbox"/>	4	Podul pistei	3	726606	<input type="checkbox"/>	9	Tubul pâlniei	1	726611
<input type="checkbox"/>	5	Curba pistei	4	726607	<input type="checkbox"/>	10	Bilă	7	726604

Marcarea materialelor de ambalare:



kosmos.de/disposal

AN 300923-RO / Master_1620950

Instrucțiuni pentru „Gecko Run – Starter Set”, produs nr. 7617288

© 2023 Franckh-Kosmos Verlags-GmbH & Co. KG · Pfizerstraße 5-7 · 70184 Stuttgart, DE

Acest set, inclusiv toate părțile sale, este protejat prin drepturi de autor. Orice utilizare dincolo de restricțiile drepturilor de autor fără permisiunea editorului este interzisă și poate fi sancționată. Acest lucru se aplică în special la copiere, traducere, microfilmare, precum și la stocarea și prelucrarea în sisteme, rețele și suporturi electronice. Nu putem garanta că toate informațiile conținute în acest set sunt libere de drepturi de proprietate intelectuală.

Proiect: Richard Schmising

Introducere: Richard Schmising

Dezvoltarea tehnică a produsului: Deryl Tjahja

Designul produsului: Manuel Aydt, aydt design, Pforzheim

Conceptul și designul instrucțiunii: Atelier Bea Klenk, Berlin

Designul și instrucțiunile ambalajului: Michael Schlegel, Würzburg

Ilustrații 3D pentru instrucțiuni și ambalaje: Andreas Resch Design

Design și concept de ambalaj: Peter Schmidt Group, Hamburg

Fotografii incluse în instrucțiuni:

Jaimie Duplass & beror (toate benzile adezive © fotolia); Agsandrew, p. 17 sus dreapta; AlexVector, p. 17 mijloc; nexus 7, p. 14 sus stânga, p. 15 jos dreapta; nico99, p. 18; Popmarleo, p. 18 sus; Shane Gross p. 18; Urfin, p. 4 jos, p. 13 interior; Vectorium, p. 17 sus dreapta; Yellow Cat, p. 18 (toate @ shutterstock.com), Andreas Resch, p. 3, p. 12 (fotografie utilizată de manzrussali @ shutterstock.com), p. 8 (fotografie utilizată de MPH Photos @ shutterstock.com), p. 13 (fotografie utilizată de Kinek00 @ shutterstock.com).

Editorul a încercat să găsească deținătorul drepturilor de imagine pentru toate fotografiile folosite. Dacă, în unele cazuri, titularul drepturilor de imagine nu este menționat, i se cere acestuia să dovedească editorului că este titularul drepturilor de imagine, astfel încât să poată fi plătită taxa de imagine aplicabilă.

Fabricat în Germania.

Sub rezerva unor modificări tehnice.

— CUPRINS

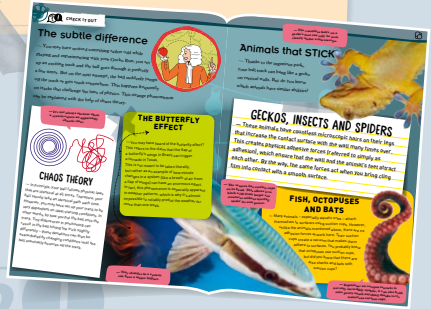
Echipare 2
 Cuprins 3
 Informații de siguranță 4
 Informații importante pentru părinți 5
 Componente ale pistei cu bile 6

CONFIGURARE - DE LA PAGINA 8

Primele tale piste 8
 Sugestii și sfaturi 12
 Sarcini 16

 **SUGESTII**

INFORMAȚII SUPLEMENTARE POT FI GĂSITE
 ÎN SECȚIUNEA "VERIFICĂ"
 STRANA 17 - 18





ATENȚIONARE!

Nu este potrivit pentru copiii sub trei ani. Include piese mici și bile mici. Risc de sufocare. Păstrați ambalajul și instrucțiunile, deoarece conțin informații importante.

Instrucțiuni de utilizare a pistei Gecko Run și a suporturilor nano-adezive Gecko Run

Piesa principală a acestui nou tip de pistă pentru bile este reprezentată de fascinantele suporturi nano-adezive. Acestea sunt acoperite pe o parte cu ventuze microscopice care permit fixarea pistei pe suprafețe verticale. La fel ca ventuzele mari, acestea aderă doar la suprafețe netede și, atunci când sunt îndepărtate, nu lasă urme și pot fi folosite în mod repetat.

Suporturile nano-adezive aderă cel mai bine la suprafețele de sticlă, cum ar fi ușile sau ferestrele de sticlă, dar șinele pot fi atașate și pe alte suprafețe, cu condiția ca acestea să fie suficient de netede (gresie, plastic, lemn și imitații de lemn, suprafețe lăcuite lucioase, metal etc.).

Încearcă!

Înainte de a utiliza pentru prima dată pista Gecko Run, trebuie să atașezi suporturile nano-adezive

la adaptoare și la alte câteva componente. Poți afla cum să faci acest lucru la paginile 6 și 7.

Înainte de a începe să construiești pista, asigură-te că suprafața de instalare este curată, uscată și degresată. Acest lucru va permite ca puterea adezivă a suporturilor să fie utilizată pe deplin.

Cu cât elementele rămân mai mult timp lipite de suprafață, cu atât mai mare este aderența. Atunci când acestea rămân atașate de o suprafață pentru o anumită perioadă de timp, este posibil să nu le puteți îndepărta cu ușurință. În acest caz, cereți ajutorul unui adult.

Detashați pista după utilizare și depozitați piesele în ambalajul produsului pentru a le păstra curate și funcționale.

Merită să știi

În cazul în care suprafața nano a suporturilor se murdărește sau se prăfuieste, acestea pot fi curățate cu o cârpă uscată, fără scame. În cazul în care suportul nano-adeziv este grav deteriorat, îl puteți îndepărta și puteți lipi unul nou în același loc.



Dragi părinți!

Copiii vor să încante, le place să învețe lucruri noi și să creeze. Ei vor să încerce totul și să exploreze lucrurile pe cont propriu. Vor să afle mai multe! Sistemul de piste cu bile Gecko Run este perfect pentru acest lucru, deoarece poate fi configurat și modificat rapid și ușor. Cu toate acestea, aspectele enumerate mai jos trebuie discutate cu copilul înainte de prima utilizare.

Informații importante pentru părinți

— Pista cu bile Gecko Run poate fi fixată pe aproape orice suprafață verticală netedă – suprafețele de sticlă funcționează foarte bine. Împreună cu copilul dvs., testați pe ce suprafețe aderă cel mai bine suporturile nano-adezive și aflați pe ce suprafețe din casa dvs. poate fi fixată în siguranță pista Gecko Run. Atunci când le alegeți, este important să țineți cont de faptul că ferestrele sau ușile deschise, ușile glisante mobile, suprafețele care sunt predispuse la crăpături sau care nu sunt fixate bine și suprafețele care se află la o înălțime mare pot prezenta pericole.

Pista Gecko Run trebuie utilizată numai pe ferestre și uși închise – toate suprafețele de sticlă trebuie să fie din sticlă fără așchii.

Suprafețele destinate jocului trebuie să fie bine fixate pe perete și să fie stabile atunci când trageți de suporturi (aveți grijă la oglinzi - acestea se pot desprinde atunci când trageți de suporturile nano-adezive).

Pistele construite trebuie să fie accesibile copilului – nu vă urcați niciodată pe mobilier pentru a construi o pistă.

Suprafața de joacă trebuie să fie uscată, curată și degresată. Acest lucru va permite utilizarea

întregii puteri adezive a suporturilor autoadezive.

Pistele trebuie întotdeauna construite și poziționate astfel încât bilele de metal să nu lovească pereții fragili, să nu lovească pereții metalici/elementele din lemn sau să provoace orice alte daune. Podeaua și mobilierul din jur trebuie să fie capabile să reziste la impactul cu bilele care cad. Dacă este necesar, așezați o pătură sau un prosop sub pistă - acest lucru va împiedica, de asemenea, ca bilele să se rostogolească.

Pista trebuie să fie la o distanță sigură față de animalele de companie, bebeluși și copiii mici.

Înainte de a vă juca și de a experimenta pentru prima dată cu pista, lipiți suporturile nano-adezive pe adaptoare și pe unele piese (a se vedea paginile 6 și 7). Ajutați-vă copilul să atașeze corect piesele, cu partea adezivă corectă.

În cazul ușilor glisante care se deplasează una față de cealaltă (de ex. în dulapuri sau uși de terasă), asigurați-vă că șina Gecko Run este fixată pe ușa exterioară, astfel încât componentele șinei să nu fie deteriorate atunci când ușa este deplasată.



— PĂRȚILE PISTEI CU BILE

Adaptor

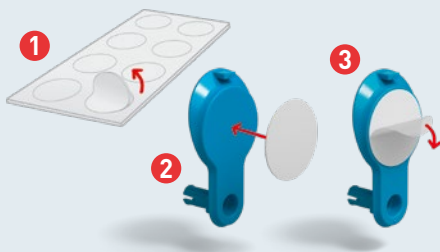
— Se utilizează pentru a fixa șine și alte piese pe o suprafață de joc verticală. Mai jos puteți vedea cum se pregătesc adaptoarele.



Suporturi nano-adezive

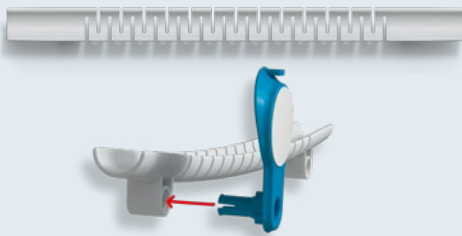
— Tamponele au o parte adezivă și uimitoarea parte adezivă cu o nanostructură (vezi pagina 4). Pentru a pregăti, trebuie să lipiți tamponele de adaptoare:

1. Trageți un tampon de la prova.
2. Lipiți tamponul pe adaptor.
3. Îndepărtați pelicula subțire de pe partea nano-adezivă.



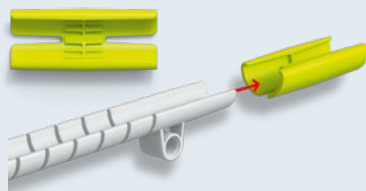
Pista

— Pistele pe care se rostogolesc bilele sunt o altă parte esențială a setului Gecko Run. Datorită designului lor special, acestea pot fi îndoite, ceea ce vă oferă o mare libertate atunci când construiți pista. Acestea sunt fixate pe suprafața de joc cu ajutorul unor adaptoare. Asigurați-vă că adaptoarele sunt presate bine și ferm în locașurile componentelor pistei.



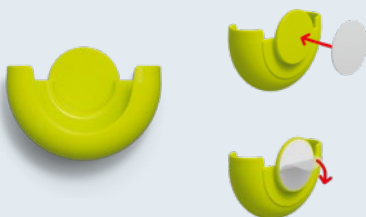
Podul pistei

— Acest element permite crearea unei singure secțiuni lungi de pistă din două secțiuni mai scurte. Acest lucru este întotdeauna util, în special atunci când doriți să construiți o punte peste rame de ferestre sau să faceți o trecere de la o suprafață la alta.



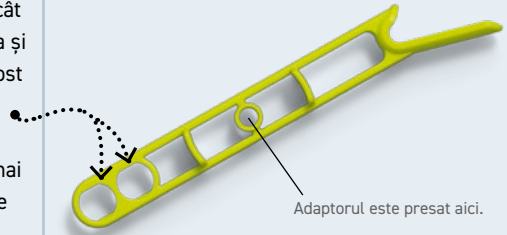
Curba pistei

— Acest element este extrem de versatil. Poate fi folosit ca o curbă de 180 de grade în pistă, ca magazie de bile și ca capturator de bile la capătul pistei. Lipiți un suport nano-adeziv pe partea din spate a curbei pentru a o pregăti. Acesta poate fi apoi atașat direct la suprafața de joc. Consultați paginile 9, 10 și 15 pentru mai multe sfaturi și sugestii privind utilizarea curbilor pistei.



Manetă

— Maneta este atașată cu un adaptor, astfel încât să se poată roti liber. Aceasta poate prinde bila și o poate pasa imediat (cu condiția ca bila să fi fost presată în locașul din spate al pârgheiei). Dacă două bile sunt blocate, le poți îndepărta pe amândouă și apoi le poți plasa pe pistă puțin mai departe. Consultați pagina 11 pentru mai multe informații despre utilizarea manetei.



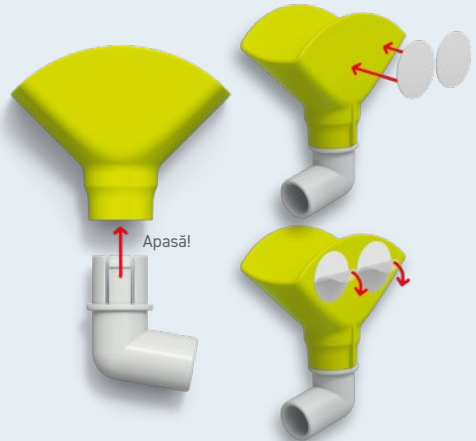
Comutator

— Acest element este un fel de comutator care schimbă direcția de deplasare a bilei. Pentru a-i permite să se balanseze liber, această piesă este, de asemenea, atașată la suprafața de joc cu un adaptor. Pentru informații privind utilizarea comutatorului, consultați paginile 11 și 15.



Pâlnie

— Acest element vă permite să prindeți bilele care au fost aruncate în aer. Acesta este format din două părți care trebuie să fie îmbinate prima dată când sunt folosite. Ieșirea pâlniei se poate roti liber, permițând deplasarea bilelor în direcții diferite. În plus, partea din spate a pâlniei are două suporturi nano-adezive, astfel încât să poată prinde în siguranță bilele care zboară.



Bilă

— Setul conține șapte bile din oțel de precizie cu un diametru de 12,7 mm. Aveți grijă de ele ca să nu le pierdeți când încep să zboare!





Super...
— Să începem!



PRIMA ta pistă!

Pista ta GECKO RUN este acum gata pentru distracție! Aici și în paginile următoare îți prezentăm primii pași pentru a te juca cu PISTA CU BILE. Acest lucru te va ajuta să înveți cum funcționează diferitele ELEMENTE ale pistei tale.

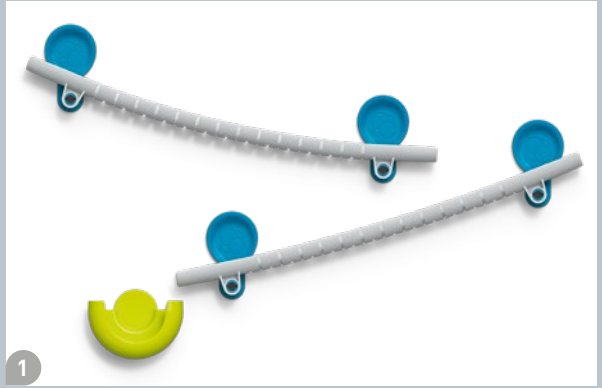


— PRIMELE TALE PISTE

1. Începem foarte simplu - cu două părți ale pistei și cu o curbă a pistei pe post de capturator.

SUGESTII

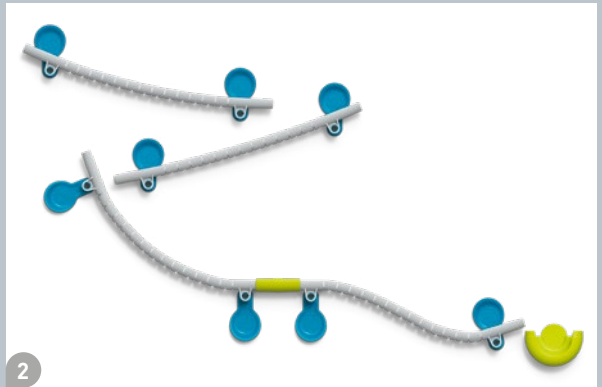
PENTRU A UȘURA ÎNDEPĂRTAREA ADAPTOARELOR DE PE SUPRAFAȚA DE JOC, ACESTEA AU O MICĂ PARTE PROEMINENTĂ - FOLOSIȚI DEGETUL MARE SAU ALT DEGET PENTRU A ÎNDEPĂRTA ADAPTORUL.



2. Acum adăugați două secțiuni la pista dvs. Profitați de flexibilitatea secțiunilor pistei și folosiți podul pistei.

SUGESTII

ÎNTOTDEAUNA CONSTRUIȚI PISTELE DE SUS ÎN JOS ȘI TESTAȚI FIECARE PIESĂ NOUĂ PENTRU A VEDEA DACĂ BILA TRECE CORECT PRIN ÎNTREAGA PISTĂ DIN VÂRF. ÎN CAZ CONTRAR, S-AR PUTEA SĂ TREBUIASCĂ SĂ CONSTRUIȚI ÎNTREAGA PISTĂ DE LA ZERO PENTRU CĂ CEVA NU FUNCȚIONEAZĂ AȘA CUM V-AȚI IMAGINAT.

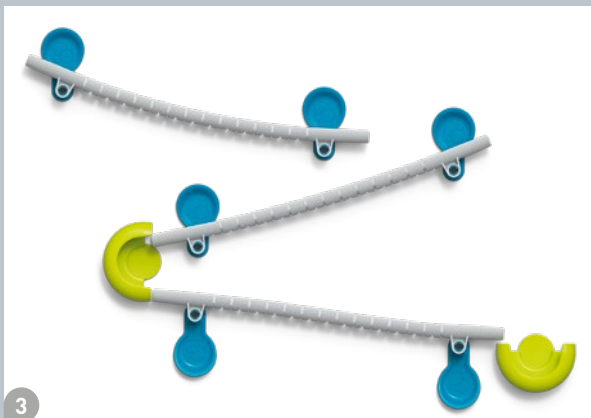
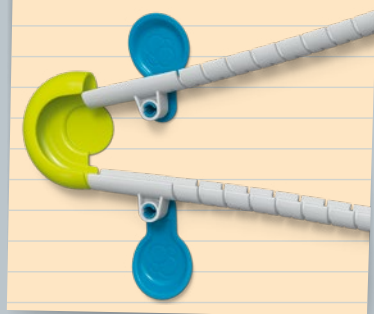




3. Acum puteți folosi curba pistei nu numai ca un capturator de bile, ci și pentru un viraj rapid de 180 de grade.

★ **SUGESTII**

POZIȚIONAȚI CURBA PISTEI AȘA CUM SE ARATĂ ÎN FIGURĂ.

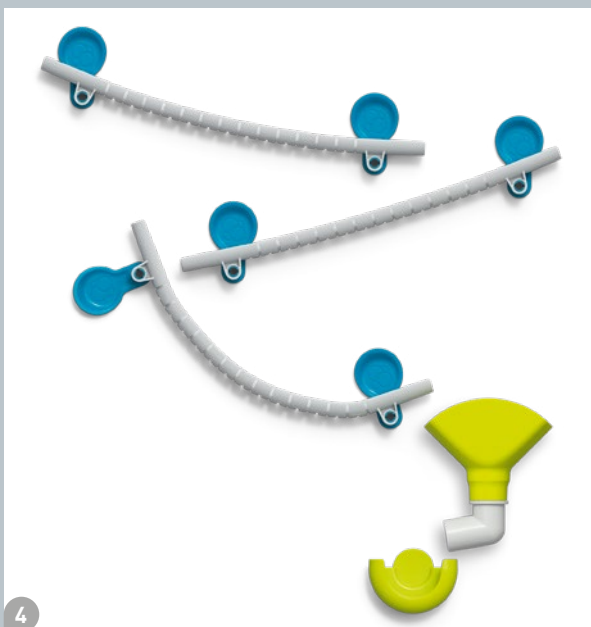


3

4. Apoi verificați pâlnia pentru a prinde bilele care zboară.

★ **SUGESTII**

**APĂSAȚI BINE PÂLNIA PE SUPRAFAȚA DE JOC
– ACEST LUCRU VA ASIGURA CĂ POATE
REZISTA LA IMPACTURI MAI PUTERNICE ALE
BILEI.**



4

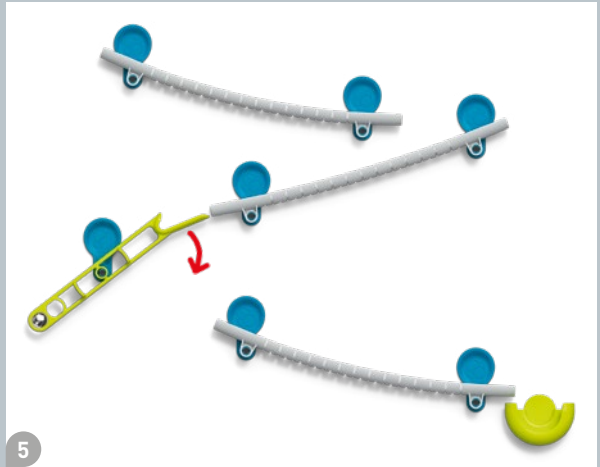


5. Acum puteți utiliza manetele – două sunt furnizate în setul starter. Nu uitați să împingeți cel puțin o bilă în fante de la capătul manetei ca o contragreutate.

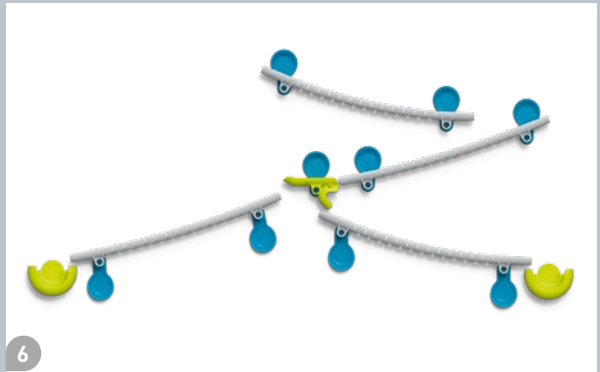


SUGESTII

PENTRU A UTILIZA MANETA AȘA CUM SE ARATĂ ÎN ILUSTRĂȚIE, ADAPTORUL CORESPUNZĂTOR TREBUIE MONTAT CÂT MAI VERTICAL POSIBIL.

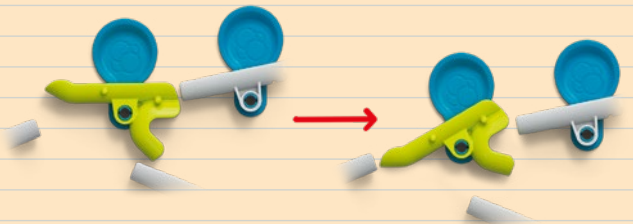



6. Comutatorul permite realizarea unei piste mai complexe, deoarece schimbă direcția bilelor. Aceasta împarte pista în două ramuri. În funcție de viteza cu care bila atinge comutatorul, aceasta poate reacționa în moduri diferite. Așadar, familiarizați-vă cu caracteristicile sale înainte de a-l folosi pe pista principală.



SUGESTII

CU ACEASTĂ PIESĂ TREBUIE, DE ASEMENEA, SĂ SUSPENDAȚI ADAPTORUL CORESPUNZĂTOR PE VERTICALĂ. ASIGURAȚI-VĂ, DE ASEMENEA, CĂ COMUTATORUL ESTE COMPLET ÎNCLINAT SPRE COȘUL INFERIOR ATUNCI CÂND IL MONTAȚI.





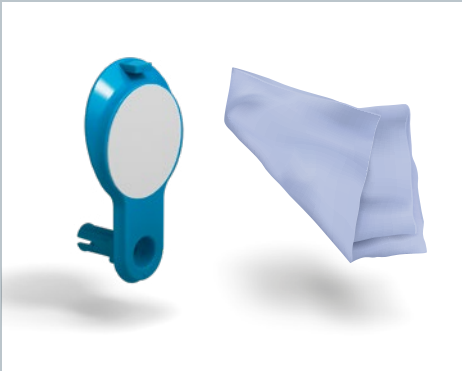
Wow ...
— Acum
construim
o pistă mare!

Sugestii și SFATURI

Acum că cunoașteți **TOATE PIESELE** setului, puteți construi **PROPRIA PISTĂ**. În paginile următoare veți găsi mai multe **SUGESTII** și **SARCINI** interesante pentru a deveni un adevărat profesionist **GECKO RUN**.

Suprafața de joc

Suporturile nano-adezive pot menține pista pe multe **materiale**, atâta timp cât acestea au o suprafață netedă. Explorați-vă casa împreună cu părinții voștri pentru a afla unde puteți instala pista.



Suporturi nano-adezive

Dacă suporturile nu mai aderă bine, verificați dacă există depuneri de praf. În acest caz, acestea trebuie curățate cu o **cârpă uscată, fără scame** (de exemplu, o cârpă din microfibre). În cazul în care suportul și-a pierdut aderența, aceasta poate fi îndepărtat de pe adaptor și poate fi montat unul nou.

Pista

1. Deoarece pista este atât de flexibilă, puteți transforma cu ușurință o secțiune de pistă într-o **curbă**. Acest lucru este întotdeauna foarte util dacă ai nevoie de multă **viteză** pentru bila ta - este cea mai bună modalitate de a scoate bila din viraj fără a pierde viteză.

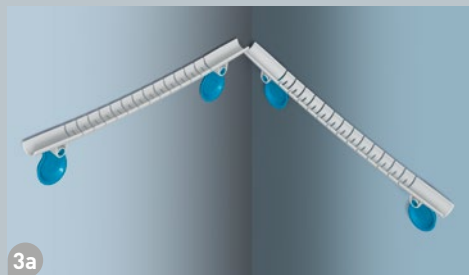




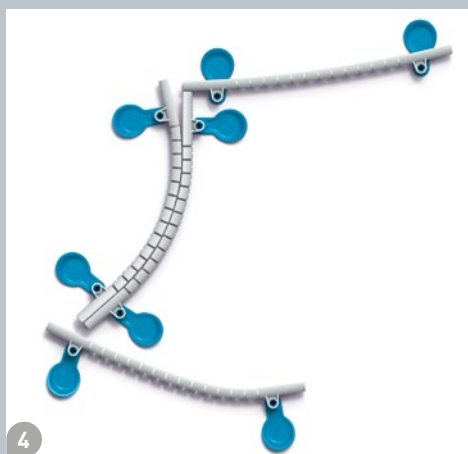
2. Puteți construi poduri peste **rame de ferestre** sau elemente similare folosind piste și podurile acestora. Tot ce trebuie să faceți este să atașați adaptoarele la capetele secțiunii lungi a pistei.



3. Pe lângă ramele ferestrelor, puteți, de asemenea, să conectați colțurile pentru a trece de la un nivel la altul. Așezați pistele așa cum se arată mai jos. Asigurați-vă că bila nu are o viteză prea mare, astfel încât să cadă corect în a doua pistă.

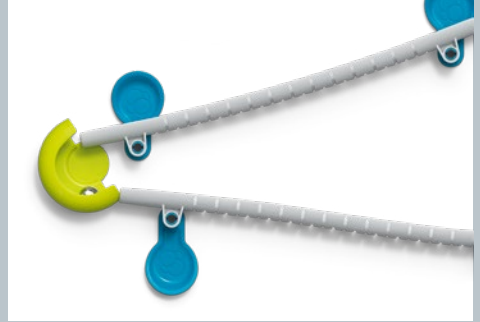


4. Pentru a așeza două piste una lângă alta, așa cum se arată în figură, puteți forma un tub pentru a vă asigura că bila cade în siguranță la un nivel inferior fără a cădea de pe pistă.



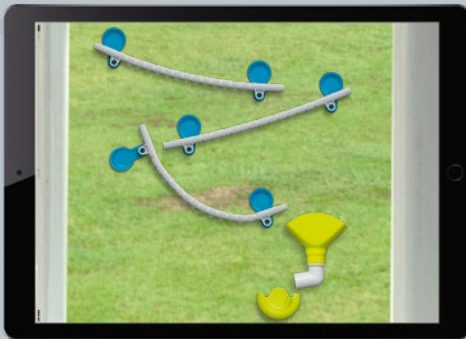
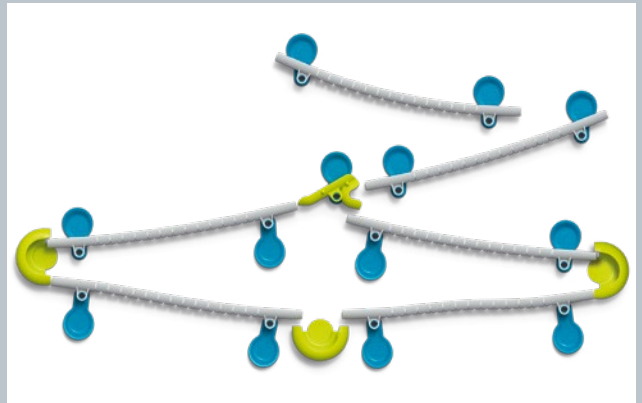
Curba pistei

Ați descoperit deja că, folosind curba pistei, puteți nu numai să schimbați direcția bilei pe pistă, ci și să o prindeți. Dar asta nu e totul! După cum se arată în figură, puteți, de asemenea, să vă folosiți pista ca un capturator de bile pentru a colecta câteva bile înainte de a le elibera una câte una.



Comutator

Comutatorul împarte pista în două trasee diferite. Dacă nu aveți prea mult spațiu în zona de joacă sau dacă nu mai aveți suficiente componente, puteți reconecta căile separate sub comutator.



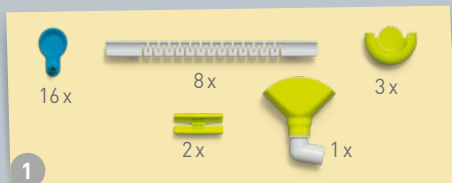
Filme cu mișcare lentă

Poți împrumuta de la părinți un smartphone sau o tabletă cu o aplicație video cu mișcare lentă sau poate o ai chiar tu. Filmând o bilă care se rostogolește pe pistă, poți crea videoclipuri cu adevărat interesante. Înregistrarea video cu încetinitorul poate ajuta, de asemenea, la identificarea zonelor cu probleme dacă bila continuă să cadă de pe pistă și cauza nu poate fi observată cu ochiul liber.

În acest capitol, vă vom oferi câteva sarcini legate de pista Gecko Run. Puteți încerca să le faceți singuri sau să concurați cu prietenii și familia.

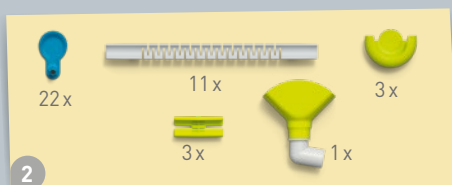
1. Sarcină:

Construiți o pistă din piesele arătate, de-a lungul căreia bila să se deplaseze cât mai repede posibil și să ajungă la destinație, adică curba pistei/capturatorul. De trei ori la rând!



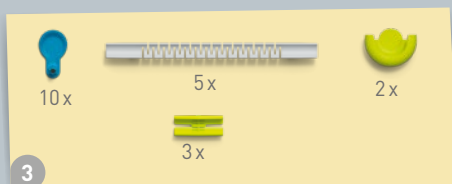
2. Sarcină:

Construiște o pistă din piesele prezentate, de-a lungul căreia bila se va deplasa cât mai mult timp posibil. În acest caz, destinația este, de asemenea, curba pistei/capturatorul.



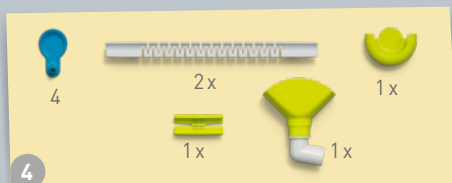
3. Sarcină:

Folosește piesele prezentate pentru a construi o pistă cât mai înaltă fără ca bila să cadă.



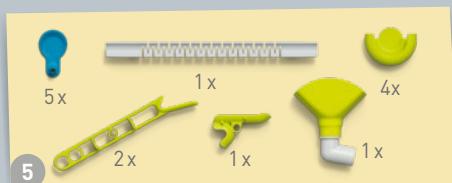
4. Sarcină:

Construiște o pistă de sărit pentru bile folosind componentele prezentate. Folosiți pâlnia și curba pistei ca un capturator. Cât de departe va zbura bila ta?



5. Sarcină:

Construiți o pistă care acoperă doar o singură secțiune și care, în rest, este formată doar din alte părți.



Aflați mai multe despre pista Gecko Run la:
www.kosmos.de/GeckoRun



VERIFICĂ



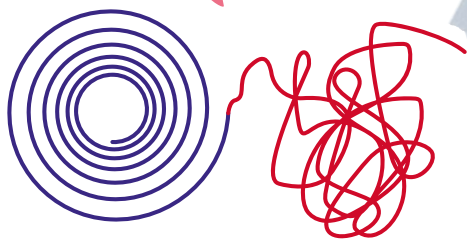
O diferență subtilă

— Este posibil să fi observat ceva ciudat în timp ce te jucai și experimentai cu pista Gecko Run: ai construit o pistă grozavă pe care bila a trecut corect de mai multe ori. Dar la următoarea încercare, bila a sărit brusc de pe pistă sau a fost blocată la un moment dat.

Acest lucru se întâmplă adesea în cazul pistelor – ele reprezintă o adevărată provocare pentru legile fizicii. Acest fenomen ciudat poate fi explicat cu ajutorul teoriei haosului.



— Nu este întotdeauna evident când un sistem intră într-o stare aparent haotică.



TEORIA HAOSULUI

— De regulă, bilele se comportă întotdeauna în conformitate cu regulile fizicii, care nu se schimbă. Prin urmare, bila ar trebui să se deplaseze în același mod de fiecare dată. Cu toate acestea, pista poate fi construită astfel încât mișcarea mingii să depindă în principal de startul perfect al acesteia. Cu alte cuvinte, depinde de modul în care introduci bila pe pistă. Dacă este introdusă pe pistă într-un mod ușor diferit – aceste abateri pot fi influențate și mai mult de schimbarea condițiilor – bila va sări de pe pistă.

EFACTUL FLUTURELUI

— Ați auzit vreodată de efectul fluturelui? Aceasta este o afirmație care spune că mișcarea aripilor unui fluture în Brazilia poate declanșa o tornadă în Texas.

Acest lucru nu trebuie luat în mod literal, ci mai degrabă ca un exemplu despre cum mici schimbări în sistem (cum ar fi respirația sau mișcarea aripilor) pot avea consecințe uriașe.

De fapt, acest fenomen este deosebit de evident în meteorologie - tocmai din această cauză este practic imposibil să se realizeze prognoze meteo pentru mai mult de o săptămână.

— Modificările foarte mici ale sistemului pot avea consecințe grave.



VERIFICĂ

Animale care se lipesc

— Cu ajutorul unor suporturi ingenioase, pista cu bile poate fi atârnată ca o șopârlă gecko pe pereții verticali. Dar știi ce animale au abilități similare?

— Nenumăratele fire de păr de pe piciorul unui gecko pot fi văzute clar doar la microscop.



ȘOPÂRLELE GECKO, INSECTE ȘI PĂIANJENI

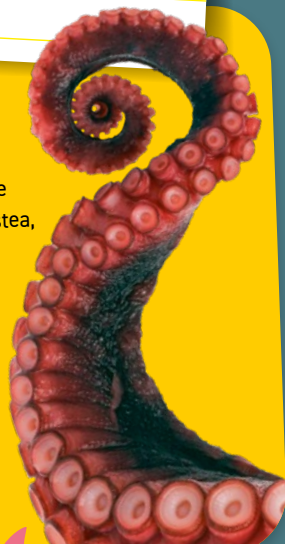
— Aceste animale au nenumărate fire de păr microscopice pe picioare, care măresc de multe ori suprafața de contact cu peretele.

Acest lucru creează forțe de aderență fizică (denumite pur și simplu aderență) care asigură aderența reciprocă a peretelui și a labei animalului. De altfel, aceleași forțe acționează atunci când aplicați o folie adezivă pe o suprafață netedă.

— Remora este o specie de pește cu ventuze pe cap. Acestea îi permit să se atașeze de animale marine mai mari fără a se mișca singur.

PEȘTI, CARACATIȚE ȘI LILIECI

— Multe animale - în special cele acvatice - se atașează de diverse suprafețe cu ajutorul ventuzelor. Cu toate acestea, spre deosebire de animalele menționate mai sus, aici nu există forțe de aderență. În schimb, ventuzele creează un vid care le permite să adere la suprafață. Caracatițele folosesc ventuze, dar știți că și rechinii și liliecii folosesc ventuze?



— Este ingenios: tentaculele caracatiței nu numai că sunt incredibil de mobile - datorită numeroaselor sale ventuze, se pot atașa practic de orice.

